

**BEM VINDOS
À
ASSEMBLEIA - GERAL**



Federação Portuguesa de Rádio Modelismo Automóvel

Abertura Assembleia-Geral

Boas vindas

Introdução (*Presidente da Mesa*)

1. **Informações;**
2. **Aprovação das actas das assembleias-gerais anteriores;**
3. **Eleição dos Órgãos Estatutários para o Biénio 2010/2011;**
4. **Ratificação do Calendário Desportivo p/ 2010;**
5. **Alterações regulamentares EFRA e FEPRRA p/2010;**
6. **Outros assuntos.**

Ordem de trabalhos:

1 - Informações

(Direcção/Delegados)



SITUAÇÃO ECONÓMICA

- | | |
|--|------------------|
| • Saldo (Caixa e Bancos): | 9.430,00€ |
| • Previsão de Despesas:
Novembro/Dezembro 2009 | 2.465,00€ |
| <hr/> | |
| • Saldo para 2010 | 6.965,00€ |
| • Não haverá distribuição de Subsídios aos clubes. | |

Clubes que entregaram Relatório e Contas de 2008 (11):

AAC, ACM, ACDB, AMVR, CRB, CRO, CRT, LAMA, MAC, MODELIS, SCR.

Não entregaram (10):

ADRCG, ARCA, ARMAIA, CAE, CMA, CRAFF, CRAP, CRPF, CSCRLB, MCB.

Clubes novos (5): AAA, ARLA, CAM, MCA, SRPJ.

Área Desportiva - Nacional

- **Realizaram-se**

30 provas Nacionais

15 provas Regionais

- **Participação de pilotos (últimos 3 anos)**

Em 2007 – 493 pilotos

Em 2008 – 515 pilotos

Em 2009 - 495 pilotos (- 20 pilotos federados)

- **Troféus homologados (últimos 3 anos)**

57 - 2007

50 - 2008

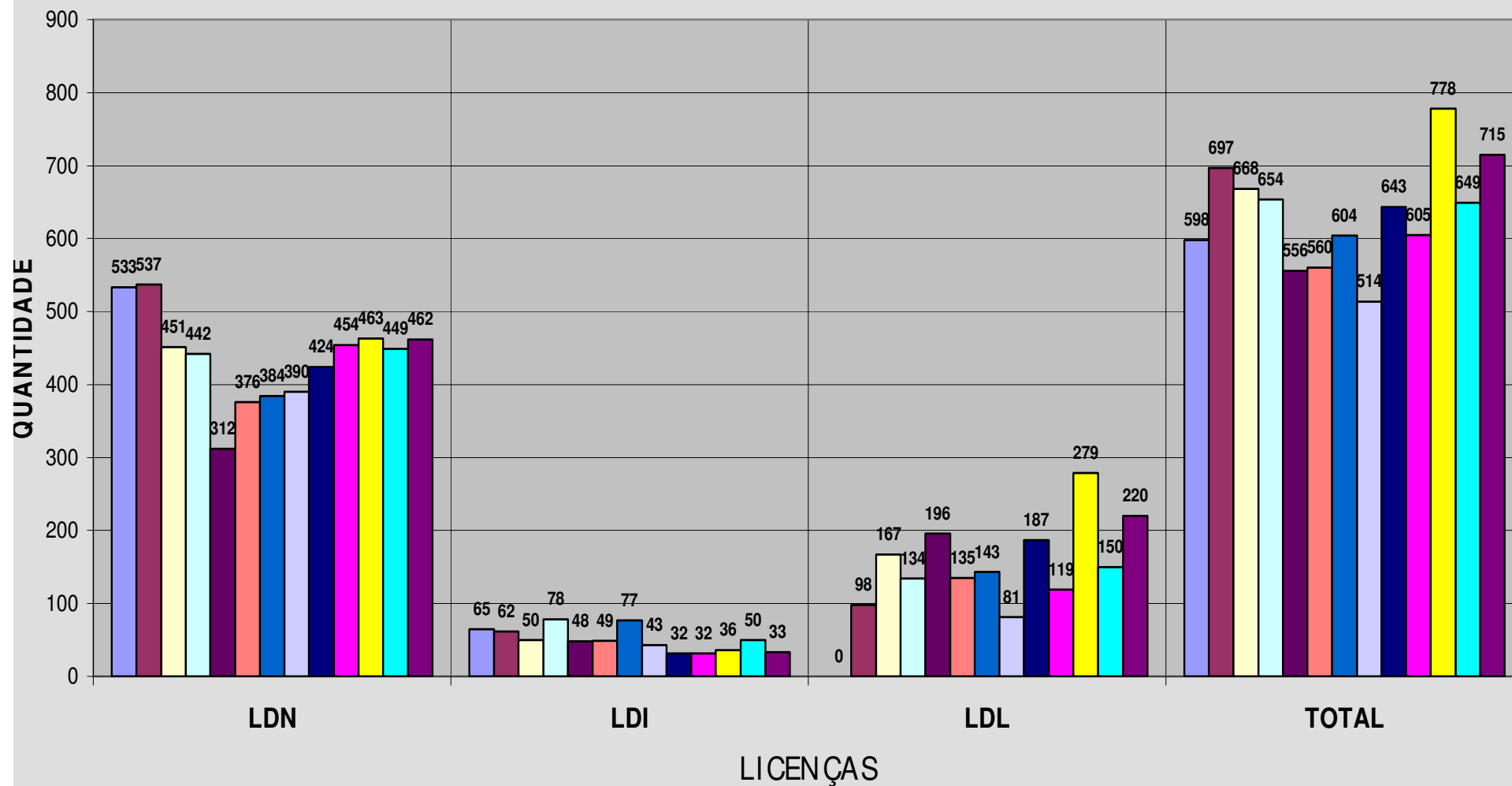
62 - 2009 (21 entidades n/ Federadas)

Área Desportiva - Internacional

- 2009 GP EFRA - Guarda
- 2010 CE EFRA - Guarda

Licenças Desportivas Emitidas

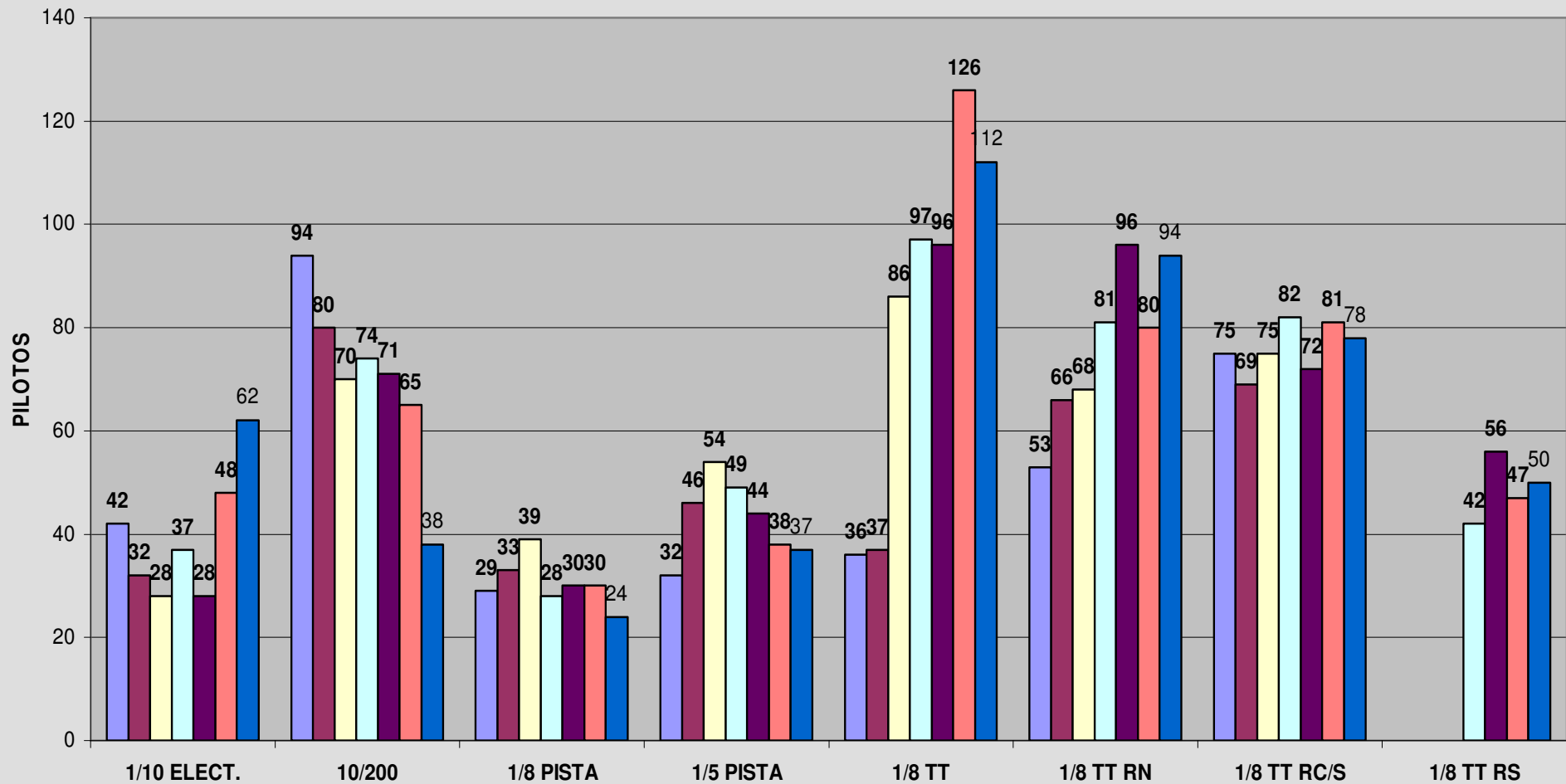
■ 1997 ■ 1998 ■ 1999 ■ 2000 ■ 2001 ■ 2002 ■ 2003 ■ 2004 ■ 2005 ■ 2006 ■ 2007 ■ 2008 ■ 2009



Pilotos por Campeonato

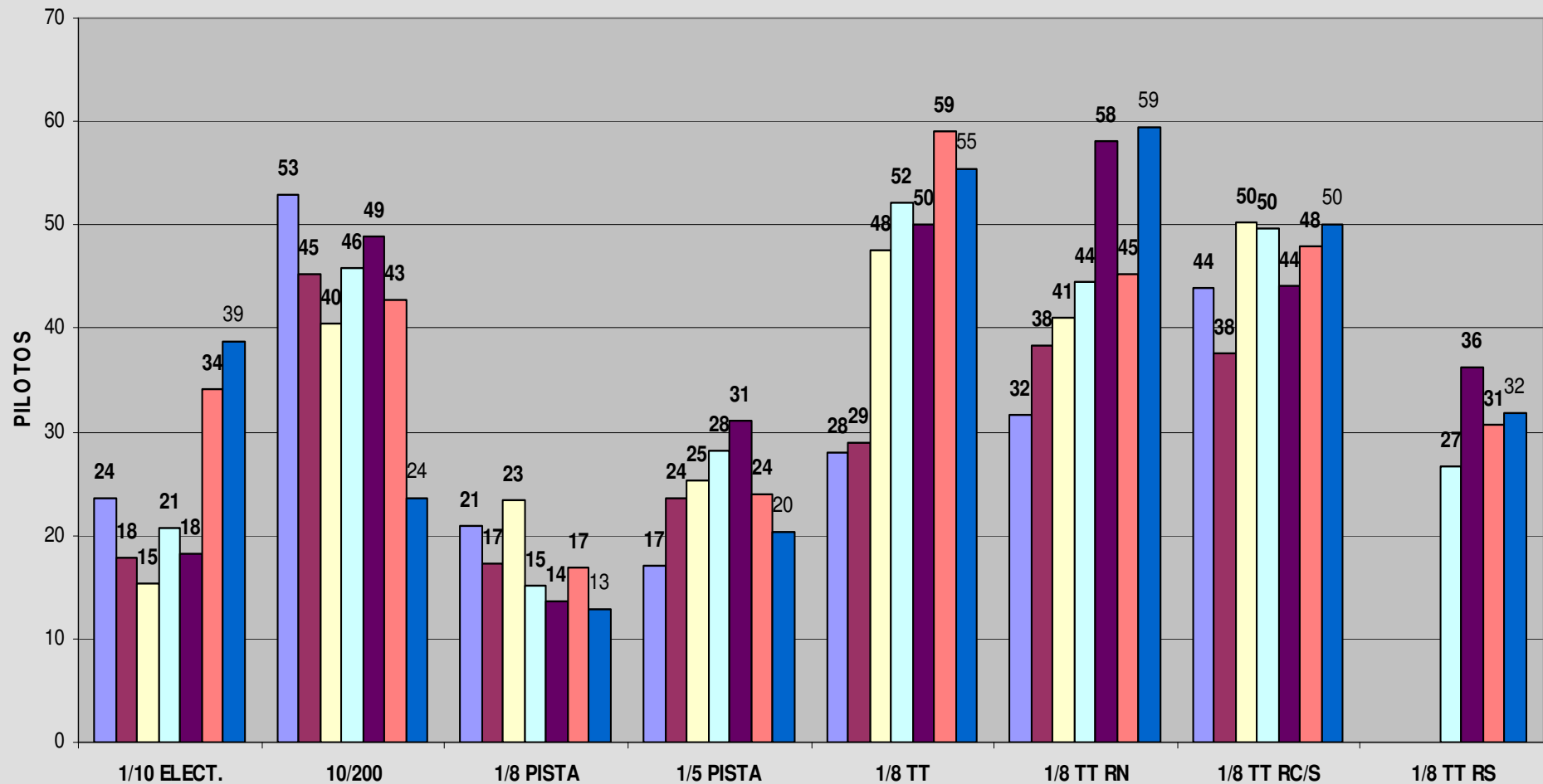
TOTAL DE PILOTOS POR CAMPEONATO

2003 2004 2005 2006 2007 2008 2009

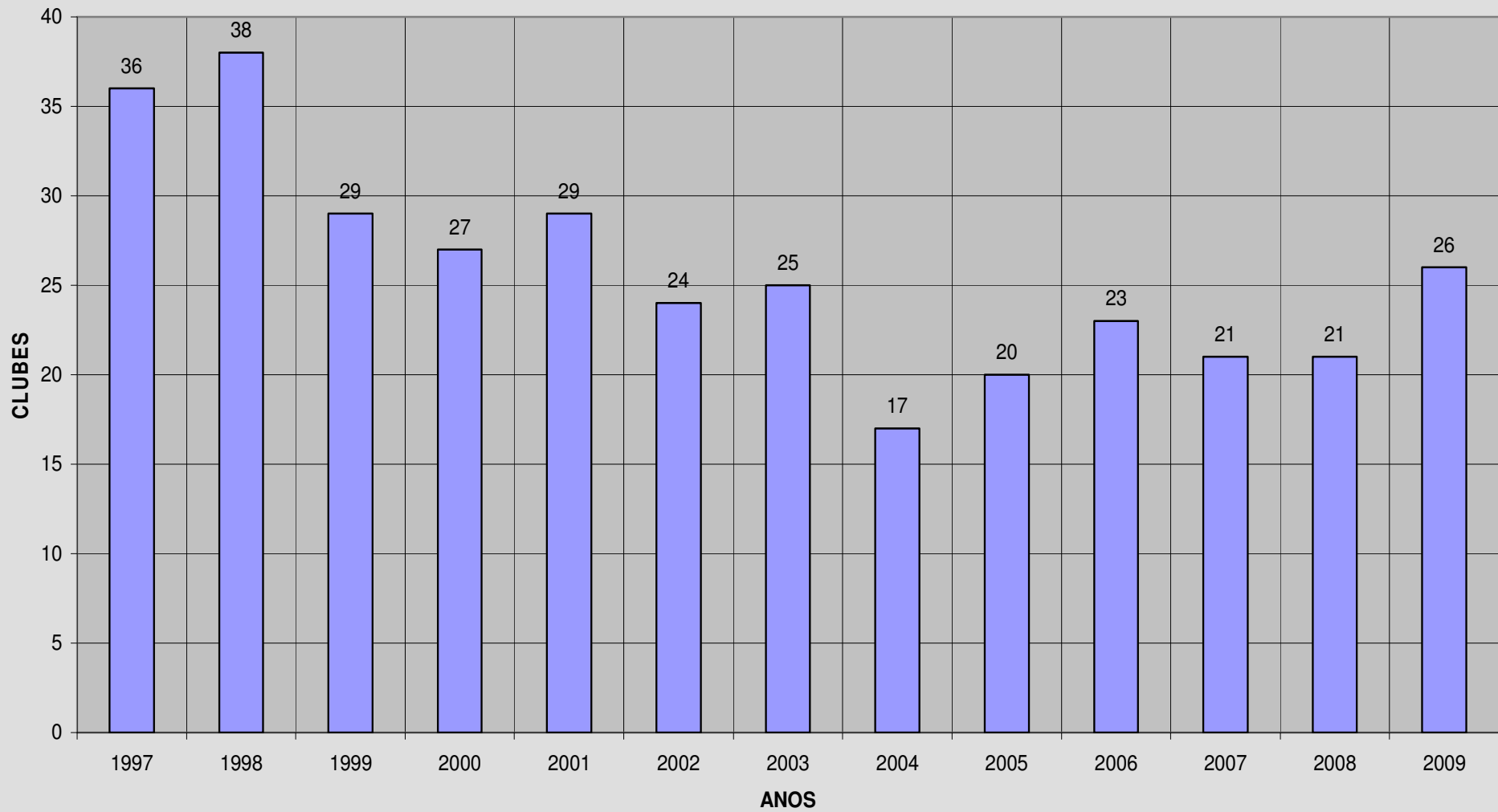


Média de Pilotos por campeonato

■ 2003 ■ 2004 ■ 2005 ■ 2006 ■ 2007 ■ 2008 ■ 2009



Clubes Filiados



Assuntos Conselho Técnico e Disciplinar

Processos CTD (últimos 3 anos):

Ano 2007 - 6 processos

Ano 2008 - 4 processos

Ano 2009 - 2 processos

Escala 1:5 Pista

- Ligeiro decréscimo de participantes.
38 → 37
- Média de pilotos por prova:
17 (2003) 24 (2004) 25 (2005) 28 (2006) 31 (2007)
24 (2008) **20 (2009)**
- Participação Internacional:
CE – Inglaterra (6 inscritos, 5 presentes).
- **Inscrições EFRA para 2010 – Rep. Checa:
CE 3 Pedidos – 3 allocations.**

Novidades → 2010(AGM EFRA)

- Alterações Regulamentares

Escala 1/8 Pista

- Ligeiro decréscimo de participantes.

30 → 24

Média de pilotos por prova:

21 (2003) 17 (2004) 23 (2005) 15 (2006) 14 (2007)

17 (2008) **13(2009)**

- Participação Internacional CM – Suíça:
(2 inscritos / 2 presentes).
- **Inscrições para EFRA 2010 CE Itália:
(2 Pedidos – 2 allocations)**

Novidades → 2010 (AGM EFRA)

- Alterações Regulamentares

Escala 10/200

- **Acentuado decréscimo do número de participantes.
65 → 38**

Média de pilotos por prova:

**53 (2003) 45 (2004) 40 (2005) 46 (2006) 49 (2007)
43 (2008) 24 (2009)**

- **Participação Internacional: CE – Itália
(2 Inscritos - 3 presentes).**
- **Inscrições EFRA para 2010 – CE Suécia:
(2 Pedidos – 2 allocations)**

Novidades → 2010 (AGM EFRA)

- Alterações Regulamentares

Escala - Eléctricos

- **Ligeiro crescimento do número de participantes.**
48 → 62
- **Média de pilotos por prova:**
24 (2003) 18 (2004) 15 (2005) 21 (2006) 18 (2007)
34 (2008) **39 (2009)**
- **Participação Internacional CE Luxemburgo**
(3 inscritos, 2 presentes)
- **Inscrições EFRA 2010 – CE França:**
(3 Pedidos – 3 allocations)

Novidades → 2010 (AGM EFRA)

- Alterações Regulamentares

Escala 1/8 TT

- **Ligeiro decréscimo do número de participações .**
CN 126 → 112
CR 124 → 141
- **Média de pilotos CN:**
28 (2003) 29 (2004) 48 (2005) 52 (2006) 50 (2007)
59 (2008) **55 (2009)**.
- **Média de pilotos por Regional 2009:**
RN (59) RC(50) RS(32)
141 pilotos + 17 do que em 2008 → (+ 14 Norte, + 2 Centro e + 1 Sul).
- **Participação Internacional CE A - Austria:**
(11 Inscritos - 9 presentes).
- **Participação Internacional CE B - Suíça:**
(1 Inscrito - 1 presença).
- **Inscrições EFRA - CE A Guarda: (20 Pedidos – 20 allocations)**
- **Inscrições EFRA - CE B Espanha: (11 Pedidos - 11 allocations)**
- **Inscrições EFRA - CM Tailandia: (4 Pedidos - 3 allocations)**

Novidades → 2010 (AGM EFRA)

- Alterações Regulamentares

Ordem dos Trabalhos:

2 - Aprovação das actas das Assembleias-gerais anteriores.

Ordem dos Trabalhos:

3 - Eleição dos Órgãos Estatutários para o Biénio 2010/2011

3.1 - Apresentação da candidatura (lista A)

3.2 - Votação

Ordem dos Trabalhos:

4 - Ratificação do calendário desportivo para 2010.

4.1 - Apresentação do calendário.

4.2 - Critérios utilizados:

- 1º - Candidaturas dos Clubes;
- 2º - Atribuição da Taça (sistema rotativo);
- 3º - Candidaturas apresentadas dentro do prazo;
- 4º - Histórico do ano anterior

Ordem dos Trabalhos:

5. Alterações regulamentares EFRA e FEPR para 2010.

5.1- Aprovação das propostas dos clubes e FEPR

Ordem de trabalhos:

6. Outros assuntos.

- Atraso no envio das listagens de Classificações de Provas Federadas;
- Informação em falta nas classificações;

FIM

Obrigado pela vossa participação

