



Federação Portuguesa de Rádio Modelismo Automóvel

Especificação Técnica
Novo Site FEPRRA
Versão 1.1

Controlo de versões

Nº Versão	Data	Descrição da alteração	Responsável
0.1	07/05/2009	Criação do documento – versão inicial	Artur Noé
1.0	10/05/2009	Revisão geral do conteúdo	Artur Noé
1.1	30/06/2009	Novo capítulo de segurança	Artur Noé

Índice

1.	OBJECTIVO	- 3 -
2.	CONTEÚDO DO SITE	- 4 -
2.1.	Aspecto visual	- 4 -
2.2.	Aspectos a ter conta no desenvolvimento	- 4 -
2.3.	Outras funcionalidades	- 4 -
3.	BASE DE DADOS	- 6 -
3.1.	Estrutura da base de dados FEPPRA.....	- 6 -
4.	DESCRIÇÃO DAS TABELAS	- 7 -
4.1.	Pilotos	- 7 -
4.2.	Clubes Associados	- 8 -
4.3.	Licenças Desportivas	- 9 -
4.4.	Pistas	- 10 -
4.5.	Movimentos (Quotas; Jóias de admissão; despesas homologação)	- 11 -
4.6.	Processos CTD	- 11 -
4.7.	Resultados Pilotos (Histórico).....	- 12 -
4.8.	Calendário.....	- 12 -
5.	SEGURANÇA	- 13 -
5.1.	Perfis e Acessos	- 13 -
6.	REFERÊNCIAS	- 14 -

1. Objectivo

Este documento tem por objectivo reunir e descrever os elementos necessários para o desenvolvimento do novo site institucional da FEPPRA. Informação sobre a criação de uma base de dados estruturada (SQL) que irá servir de base para a produção de ecrãs e relatórios a serem apresentados nos diversos separadores do site.

A ALIDATA, empresa de especializada em desenvolvimento de software, com sede em Leiria, é o fornecedor seleccionado pela FEPPRA para efectuar os desenvolvimentos e respectivas funcionalidades necessárias para elaboração do novo site. A ALIDATA tem por responsabilidade e obrigação, aportar o conhecimento adquirido, escolher as ferramentas mais indicadas e tecnologicamente evoluídas para o desenvolvimento do futuro site da FEPPRA, para que este projecto seja implementado com um visual moderno e dinâmico que garanta evolução e continuidade para o futuro.

Este projecto será dividido em duas fases conforme definidas no orçamento (ver documento CAR02.006.13.01.2008_WEB_REV3.pdf de 16/01/2009)

- 1ª Fase – Criação do novo site de acordo com as regras definidas neste documento.
- 2ª Fase – Implementação de formulários electrónicos (a adjudicar posteriormente)

2. Conteúdo do Site

2.1. Aspecto visual

2.2. Aspectos a ter conta no desenvolvimento

O aspecto visual deverá ser apropriado para um site do tipo "institucional", com um fundo em tons claros, uma linha de cabeçalho com o logo da FEPPRA na esquerda, seguido de uma zona/linha com links para a informação da federação (Historial; Estatutos; Órgãos sociais; Filiação; etc.)

Na lateral esquerda (constante em todas as movimentações):

- Classificações
- Links FEPPRA – Escalas; Regulamentos; Documentação; etc. (**disposição a definir**).
- Outros Links

Na lateral Direita:

- Um calendário (mês em curso) com posição do dia, a partir do qual podemos visualizar um pequeno resumo dos eventos agendados (ligação à tabela Calendário).
- Zona para login.
- Formulário de Envio de email à FEPPRA

Área central

- Espaço onde deverão constar notícias e comunicados importantes, uma secção para a FEPPRA e outra para os Clubes (os clubes filiados podem enviar dados para esta secção).

Rodapé

- Espaço para colocação do logo da EFRA

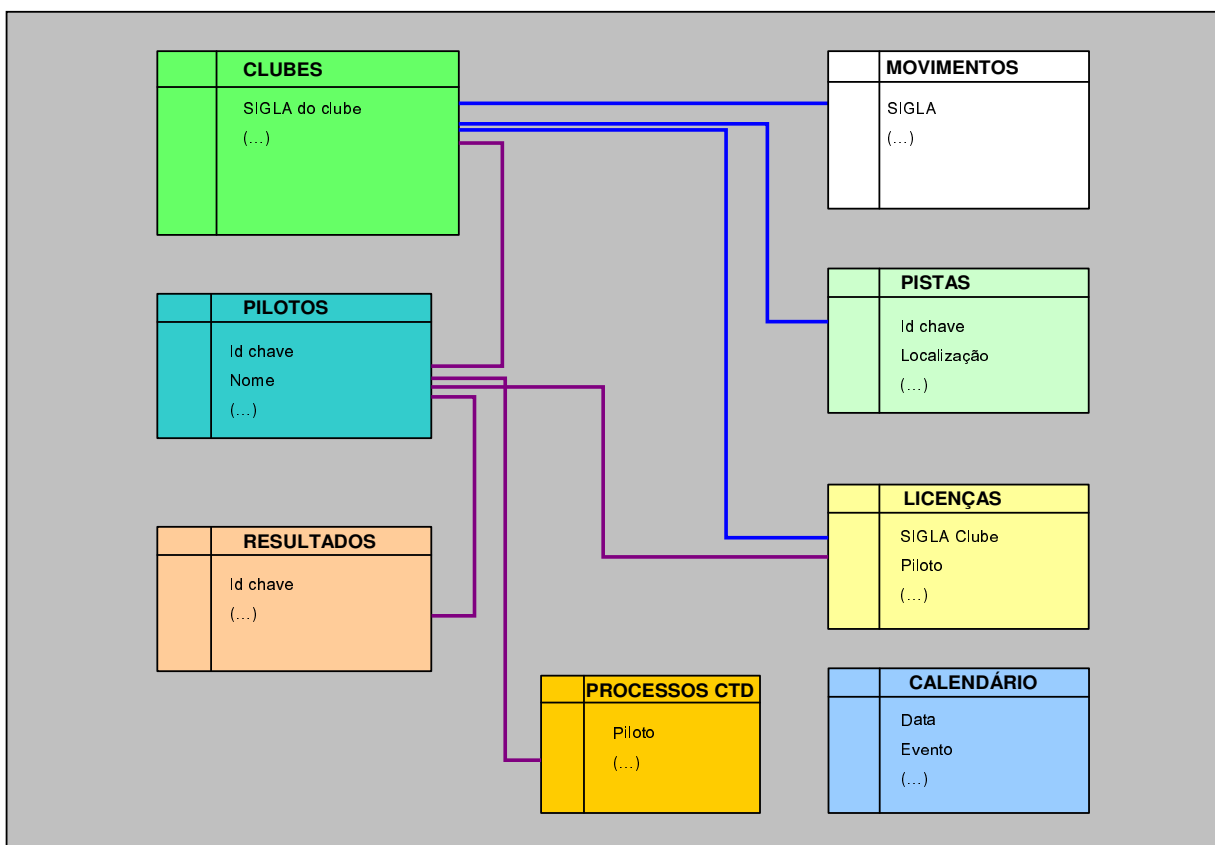
2.3. Outras funcionalidades

- No separador Calendário, deverá existir a possibilidade de efectuar consulta à tabela de calendário de provas com filtros por tipo de evento, escala, local (ver exemplo em www.fpam.pt/nacional/calendarioFPAm.php).

- No separador das Pistas, possibilidade de visualização de um mapa de Portugal com pontos a indicar a localização das Pistas, a partir dos quais poderá ser vista a informação de cada pista (ligação à tabela de pistas). Ver exemplo em <http://www.aecar.org/circuitos/mapa.php>
- Funcionalidade semelhante à anterior para o separador dos clubes filiados (ver exemplo em <http://www.aecar.org/clubes/mapa.php>)

3. Base de Dados

3.1. Estrutura da base de dados FEPPRA



4. Descrição das Tabelas

4.1. Pilotos

A tabela com informação detalhada de todos os pilotos nacionais ou estrangeiros, que têm ou tiveram relação com a FEPPRA.

- Relação com tabela de Clubes.
- Relação com processos CTD

NOTA: Deverá ser criado um acesso aos pilotos para poderem aceder a esta informação, através de registo no site, e efectuarem actualização dos dados pessoais (morada; contactos...).

	Nome Campo	Obrigatoriedade	Tipo	Observações
	Id Chave	-	primarykey	
	Número	Obrigatório	char	
	Nome	Obrigatório	char	
	Apelido	Obrigatório	char	
	Nome Completo	Obrigatório	char	Nome + Apelido (automático se possível)
	Federado	Obrigatório	Boleano	SIM ou NÃO (se sim, obriga o campo seguinte)
	Licença Desportiva	Obrigatório	Id	Relacionado com tabela de Licenças
	Data 1º registo	Obrigatório	Data	
	Clube Filiação (Id)	Obrigatório	Id	Relacionado com tabela de Clubes
	Morada (linha 1)	Obrigatório	char	
	Morada (linha 2)	Obrigatório	char	
	Código Postal	Obrigatório	char	Automático da Tabela CTT se possível
	Designação postal	Obrigatório	char	Automático da Tabela CTT se possível
	Concelho	Obrigatório	char	Automático da Tabela CTT se possível
	Distrito	Obrigatório	char	Automático da Tabela CTT se possível
	Nº Bilhete Identidade	Obrigatório	char	
	Nacionalidade	Obrigatório	char	
	País (sigla)	Obrigatório	Pick list	
	Telefone fixo	Obrigatório	char	
	Telefone móvel	Obrigatório	char	
	E-mail	Obrigatório	char	
	Fax	Obrigatório	char	
	Data de Nascimento	Obrigatório	Data	
	Sexo	Obrigatório	Pick List	Masculino; Feminino
	NIF	Obrigatório	char	
	Profissão		char	
	Forma de Tratamento	Obrigatório	picklist	Dr; Sr; Eng. Etc

	Nome Campo	Obrigatoriedade	Tipo	Observações
	Empresa onde Trabalha		char	
	Contacto da empresa	-	char	
	Observações	-	char	

4.2. Clubes Associados

A tabela Clubes, permitirá ter uma visão global sobre a informação de cada um dos associados (informação genérica e específica) pertencentes à FEPPRA.

- Relação com tabela de Pistas
- Relação com tabela de Movimentos

NOTA: Deverá ser criado um acesso para os Clubes poderem aceder a esta informação, através de registo no site, e efectuarem actualização de parte da informação do clube, como, morada; contactos; órgão sociais).

	Nome Campo	Obrigatoriedade	Tipo	Observações
	Id Chave	-	key	
	SIGLA do Clube	Obrigatório	key	
	Nome	Obrigatório	char	
	Morada (linha 1)	Obrigatório	char	
	Morada (linha 2)	-	char	
	Código Postal	-	char	Tabela CTT se possível
	Designação Postal	-	char	Automático da Tabela CTT se possível
	Concelho	-	char	Automático da Tabela CTT se possível
	Distrito	-	char	Automático da Tabela CTT se possível
	Telefone fixo	-	char	
	Telefone móvel		char	
	Endereço Email	-	char	
	URL	-	char	
	NIB	-	char	
	Data fundação	-	char	
	Data 1ª filiação	-	char	
	Activo	-	char	Sim ou Não
	Quota Federativa	-	Id	Tabela de Movimentos (quotas)
	Contacto 1 – Nome		Char	
	Contacto 1 – Função		Char	Presidente; secretário; etc.
	Contacto 1 – Telefone		Char	
	Contacto 2 – Nome		Char	

	Nome Campo	Obrigatoriedade	Tipo	Observações
	Contacto 2 – Função		Char	Presidente; secretário; etc.
	Contacto 2 – Telefone		Char	
	Contacto 3 – Nome		Char	
	Contacto 3 – Função		Char	Presidente; secretário; etc.
	Contacto 3 – Telefone			

4.3. Licenças Desportivas

Tabela para registar a emissão de licenças desportivas por data.

- Relação com tabela de Pilotos
- Relação com tabela de CLubes

	Nome Campo	Obrigatoriedade	Tipo	Observações
	Id Chave	-	primarykey	
	Código Actual	Obrigatório	Char	
	Código Anterior	Obrigatório	Char	
	Nome Piloto	Obrigatório	Id	Relacionado com tabela pilotos
	Ano da Licença	Obrigatório	Data	
	Tipo licença	Obrigatório	Lista	Nacional; Lazer; Internacional
	Data requisição	Obrigatório	Data	
	Data emissão	Obrigatório	Data	
	Validade	Obrigatório	Data	
	Clube requisitante	Obrigatório	Id	Relacionado com tabela Clubes
	Campeonato	Obrigatório	Lista	Juvenil; Veterano
	Valor	Obrigatório	Moeda	
	Observações		Char	

4.4. Pistas

Base de dados com registo e informação genérica de todas as pistas a nível nacional.

- Informação sobre homologação.
- Descrição Técnica

	Nome Campo	Obrigatoriedade	Tipo	Observações
	Id Chave	-	primarykey	
	Nome da Pista	Obrigatório	char	
	Tipo	Obrigatório	Pick List	Todo Terreno; Asfalto; Ambas
	Clube	Obrigatório	Id	Relacionado com tabela de Clubes
	Concelho	Obrigatório	char	
	Distrito	Obrigatório	char	
	Localização	Obrigatório	char	
	Coordenadas GPS		char	
	Data construção	Obrigatório	Data	
	Data 1ª Homologação	Obrigatório	Data	
	Data da Próxima Inspeção	Obrigatório	Data	
	Data da última inspeção	Obrigatório	char	
	Classificação	Obrigatório	char	
	Perímetro	Obrigatório	char	
	Cobertura boxes	Obrigatório	Boleano	Sim ou não
	Nº de lugares nas boxes	Obrigatório	Char	
	Palanque coberto	Obrigatório	Boleano	Sim ou não
	Conta voltas	Obrigatório	Boleano	Sim ou não
	Água canalizada	Obrigatório	Boleano	Sim ou não
	Electricidade 220 v	Obrigatório	Boleano	Sim ou não
	Compressor	Obrigatório	Boleano	Sim ou não
	WC H/M a 100 metros	Obrigatório	Boleano	Sim ou não
	Sala cronometragem	Obrigatório	Boleano	Sim ou não
	Vedação Pista	Obrigatório	Boleano	Sim ou não
	Arbitro Nomeado	Obrigatório	Boleano	Sim ou não
	Medidas mínimas	Obrigatório	Boleano	Sim ou não
	Seguro de Responsabilidade	Obrigatório	Boleano	Sim ou não
	Activa	Obrigatório	Boleano	Sim ou não
	Link para fotos	-	char	
	Obs.	-	char	

4.5. Movimentos (Quotas; Jóias de admissão; despesas homologação)

Esta tabela serve para registar todas as liquidações de quotas que os clubes efectuem ao longo do tempo.

- Tem relação com a tabela de clubes.

	Nome Campo	Obrigatoriedade	Tipo	Observações
	Id Chave	-	primarykey	
	Clube	Obrigatório	Id	Relacionado com tabela Clubes
	Tipo	Obrigatório	char	Quota Anual; Jóia de admissão; Homologação de pista
	Ano da quota	Obrigatório	char	
	Data liquidação	Obrigatório	char	
	Valor	Obrigatório	char	
	Obs.	Obrigatório		

4.6. Processos CTD

Registo breve de todos os processos do CTD - Conselho Técnico Disciplinar

- Relação com tabela de Pilotos
- Relação com tabela de Clubes

	Nome Campo	Obrigatoriedade	Tipo	Observações
	Id Chave	-	primarykey	
	Piloto	Obrigatório	Id	Relacionado com tabela pilotos
	Clube	Obrigatório	Id	Relacionado com tabela Clubes
	Descrição breve	Obrigatório	char	
	Resolução	Obrigatório	char	
	Data início do processo	Obrigatório	char	
	Data resolução do processo	Obrigatório	char	
	Link para documentos		char	
	Obs.	Obrigatório		

4.7. Resultados Pilotos (Histórico)

Informação de todos os resultados/participações nos campeonatos Nacionais, Regionais, Taça, internacionais (classificação geral), por escala.

- Relacionado com tabela de pilotos
- Relação com tabela de licenças

	Nome Campo	Obrigatoriedade	Tipo	Observações
	Id Chave	-	primarykey	
	Piloto	Obrigatório	Id	Relacionado com tabela pilotos
	Ano desportivo	-	char	
	Data registo	Obrigatório	char	
	Escala	-	Pick List	1/8 TT; 1/5 Pista; etc.
	Campeonato	Obrigatório	char	Nacional; Regional Norte; Taça Portugal; GP Efra; CM; CE
	Localização	-	char	Monsanto - Portugal; xxx - Espanha; etc.
	Classificação	-	char	1º; 2º 3º ...
	Nº licença (id)	-	id	Relacionado com tabela Licenças
	Observações	-	char	

4.8. Calendário

Nesta tabela deverá ser registada toda a informação relacionada com realização de provas e outros eventos (Calendário FEPPRA; provas homologadas; calendário EFRA; etc.).

	Nome Campo	Obrigatoriedade	Tipo	Observações
	Id Chave	-	primarykey	
	Ano Calendário	Obrigatório	char	
	Data	Obrigatório	char	
	Organizador	Obrigatório	char	
	Local	Obrigatório	char	
	Evento	Obrigatório	char	1ª Prova Regional Norte; 1ª Nacional
	Tipo	Obrigatório	Pick List	Campeonato; Encontro; demonstração; etc
	Âmbito	Obrigatório	Pick List	Nacional; Regional; Internacional; particular
	Escala	Obrigatório	Pick List	1/8 TT; Eléctricos; 1/8 Pista; etc.
	Contacto	Obrigatório	Char	
	Telefone	Obrigatório	Char	
	E-mail	Obrigatório	Char	
	Link para URL		Char	

5. Segurança

5.1. Perfis e Acessos

Deverão existir diferentes perfis de acessos ao site:

- **Administração** - Perfil único com login de acesso para efectuar a gestão total do site (administrador). Acesso à base de dados.
- **Associado** (Clubes) - Perfil com login específico com acesso a edição relativa ao clube e ao separador de notícias dos Clubes.
- **Piloto** – Perfil com login específico com acesso a edição dos dados pessoais do piloto.
- **Público** – Acesso específico para público geral, sem necessidade de login, apenas consulta da informação disponibilizada.

Restrição de acessos por tipo de perfil.

- O Público (utilizador não identificado) não pode ter acesso a edição de conteúdos nem a visualizar as seguintes áreas:
 - Actas
 - Movimentos dos clubes
 - Processos Conselho Técnico Disciplinar
- O Piloto não pode ter acesso a edição de conteúdos nem às seguintes áreas:
 - Actas
 - Movimentos
 - Processos CTD (só do próprio, relação com o seu numero de piloto)

6. Referências

Sites que poderão servirem de referência para extrair algumas ideias:

Sites que poderão servirem de referência para extrair algumas ideias:

<http://www.fpam.pt/>

<http://www.efra.ws/> → **Federação Europeia da qual somos associados.**

<http://www.fvrc.asso.fr/sommaire/accueil.htm>

<http://www.dmc-online.com/NeueSeite/pages/index.php>

<http://www.amsci.it/>

<http://www.aecar.org/> → **Contém algumas funcionalidades interessantes. Já têm pedido de licença electrónico.**

<http://www.nomac.nl/>

<http://www.ofmav.at/>